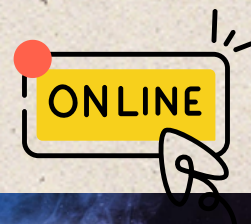


# แนวทางการจัดกิจกรรมรูปแบบ LOW CARBON EVENT

1. ประชาสัมพันธ์การจัดงานผ่านระบบดิจิทัลและออนไลน์  
เช่น Website และระบบลงทะเบียนล่วงหน้าแบบออนไลน์



2. เปิดให้ลงทะเบียนล่วงหน้าแบบออนไลน์



3. ประชาสัมพันธ์แนวทางปฏิบัติด้านการจัดงานอย่างยั่งยืน  
เพื่อให้ผู้เข้าร่วมงานได้เตรียมตัวและมีส่วนร่วม

# แนวทางการจัดกิจกรรมรูปแบบ

## LOW CARBON EVENT



4. เลือกใช้สถานที่จัดงานที่ได้รับการรับรองมาตรฐานด้านการพัฒนาอย่างยั่งยืนด้านสิ่งแวดล้อมด้านการจัดการพลังงาน หรือ มาตรฐานที่เกี่ยวข้อง

### Factor 1: Certified Standard (มองหาใบรับรอง)



เลือกสถานที่ที่ได้มาตรฐาน  
หรือมีนโยบายความยั่งยืนเป็นลายลักษณ์อักษร

ISO20121, ISO14001, ISO50001, TMVS, AMVS, TSEMS,  
หรือ MICE Sustainability Suppliers List

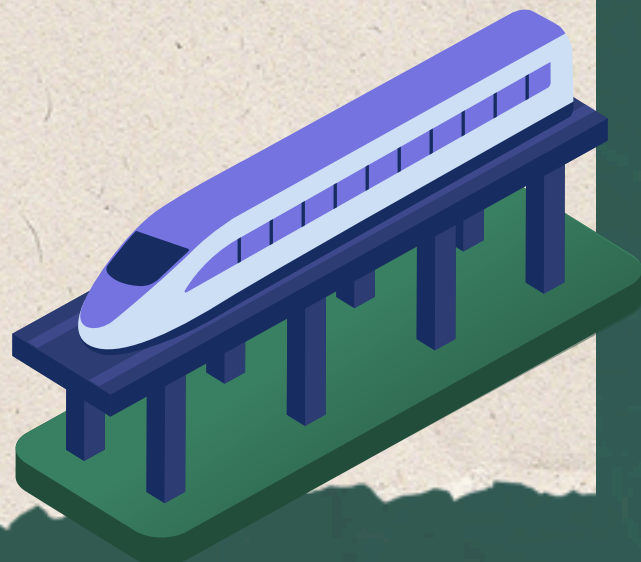
### Factor 2: Accessibility (เดินทางง่าย)



ตั้งอยู่ใกล้ระบบขนส่งสาธารณะในระยะเดินเท้าถึง  
เพื่อลดคาร์บอนจากการเดินทาง

เช่น BTS, MRT, Airport Link เป็นต้น

5. เลือกสถานที่จัดงานที่ตั้งอยู่ใกล้หรืออยู่ในระยะทางที่เดินเท้าไปได้ถึงระบบขนส่งสาธารณะ เช่น BTS, MRT, Airport Link เป็นต้น



# แนวทางการจัดกิจกรรมรูปแบบ LOW CARBON EVENT



6. การควบคุมอุณหภูมิภายในห้องจัดงานให้  
ไม่ต่ำกว่า 25 องศาเซลเซียส

7. ลดการใช้อุปกรณ์ตกแต่งให้มีจำนวนเท่าที่จำเป็น



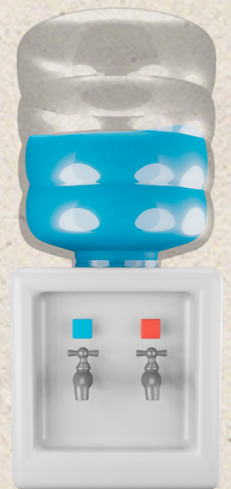
8. งดใช้ดอกไม้สดและวัสดุจากโฟม



9. เลือกใช้วัสดุตกแต่งที่สามารถนำกลับไปใช้ได้อีก

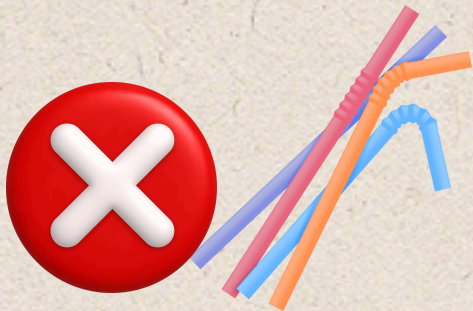


10. ไม่ใช้ขวดน้ำพลาสติก โดย  
จัดให้มีบริการน้ำดื่มใส่ตู้กด  
และ/หรือ เหยือกหรือขวดแก้ว  
ใหญ่ หรือแต่ขวดน้ำให้ผู้เข้า  
ร่วมงานเพื่อนำมาเติมน้ำได้



# แนวทางการจัดกิจกรรมรูปแบบ LOW CARBON EVENT

11. จดใช้น้ำน้ำตาล ครีม ซอส นม แบบซองหรือในบรรจุภัณฑ์  
ย่อยโดยให้ใช้แบบเติมแทน เช่น ใส้โถ เหยือก หรือขวด



12. จดใช้หลอด หากจำเป็นให้ใช้หลอดดูด  
น้ำที่ทำจากวัสดุทดแทนหรือวัสดุธรรมชาติ  
ที่สามารถย่อยสลายได้

13. จัดเตรียมอาหารสำหรับ  
ผู้ร่วมการในปริมาณที่เหมาะสม



14. เลือกอาหารและเครื่องดื่มประเภทออร์แกนิกในท้องถิ่น  
และไม่ใช้อาหารแข็ง รายการอาหารควรจะสะท้อนผลผลิตตาม  
ฤดูกาลของท้องถิ่นนั้น

15. บริจาคอาหารเหลือที่รับประทานได้กับองค์กรที่ไม่แสวงหา  
กำไร



# แนวทางการจัดกิจกรรมรูปแบบ LOW CARBON EVENT

16. ใช้ระบบลงทะเบียนอิเล็กทรอนิกส์ ซึ่งผู้ร่วมงานสามารถลงทะเบียนส่งแบบฟอร์มและรูปทางอีเมล หรือผ่านบริการบน (Web Service) และใช้ระบบลงทะเบียนแบบไร้กระดาษในวันงาน

17. งดการพิมพ์เอกสารหากจำเป็นควรใช้กระดาษรีไซเคิลและหมึกธรรมชาติเท่านั้น เช่น ใช้ QR code , Soy Ink หรือ Vegetable Ink เป็นต้น

18. เลือกใช้บัตรประจำตัวผู้ร่วมงาน (Participant Badge) ที่สามารถนำกลับมาใช้ใหม่ และจัดพื้นที่ให้ผู้ร่วมงานคืนบัตร และเอกสารอื่นๆเพื่อนำกลับมาใช้ได้อีก

19. เลือกใช้ของที่ระลึกที่ผลิตโดยชุมชน หรือผลิตจากวัสดุที่เป็นมิตรกับสิ่งแวดล้อม



20. แยกประเภทขยะที่เกิดจากการจัดการงาน โดยแยกประเภทกระดาษ พลาสติก โลหะ ขยะเปียก



## แนวทางการจัดกิจกรรมรูปแบบ

# LOW CARBON EVENT

21. ส่งเสริมสถานที่ท่องเที่ยวและสิ่งอำนวยความสะดวกในท้องถิ่นให้ผู้เข้าประชุม ซึ่งจะเอื้อประโยชน์ต่อเศรษฐกิจท้องถิ่น และเป็นการให้ความรู้กับผู้เข้าร่วมประชุม

22. สนับสนุนให้ผู้ร่วมงานเดินทางร่วมกันโดยรถ巴士/รถตู้ หรือระบบขนส่งมวลชนสาธารณะ เพื่อลดการใช้พลังงานและก๊าซเรือนกระจก

23. เปิดโอกาสให้ชุมชนมีส่วนร่วมในการจัดงาน เช่น การจัดจ้างงานชุมชน จัดให้มีพื้นที่ประชาสัมพันธ์สินค้าชุมชน/NGOs เปิดโอกาสอาสาสมัครภาคการศึกษา เป็นต้น

24. จัดทำสรุปข้อปฏิบัติของการจัดงานอย่างยั่งยืนที่ได้ปฏิบัติในงานนั้นๆ

25. ประชาสัมพันธ์ ข้อปฏิบัติ ความสำเร็จ และประโยชน์จากการจัดงานอย่างยั่งยืน ให้ผู้ร่วมงานบุคคลที่เกี่ยวข้อง และสาธารณชน